

# CLUSTERS & EENHEDEN

NOARDEAST-FRYSLÂN

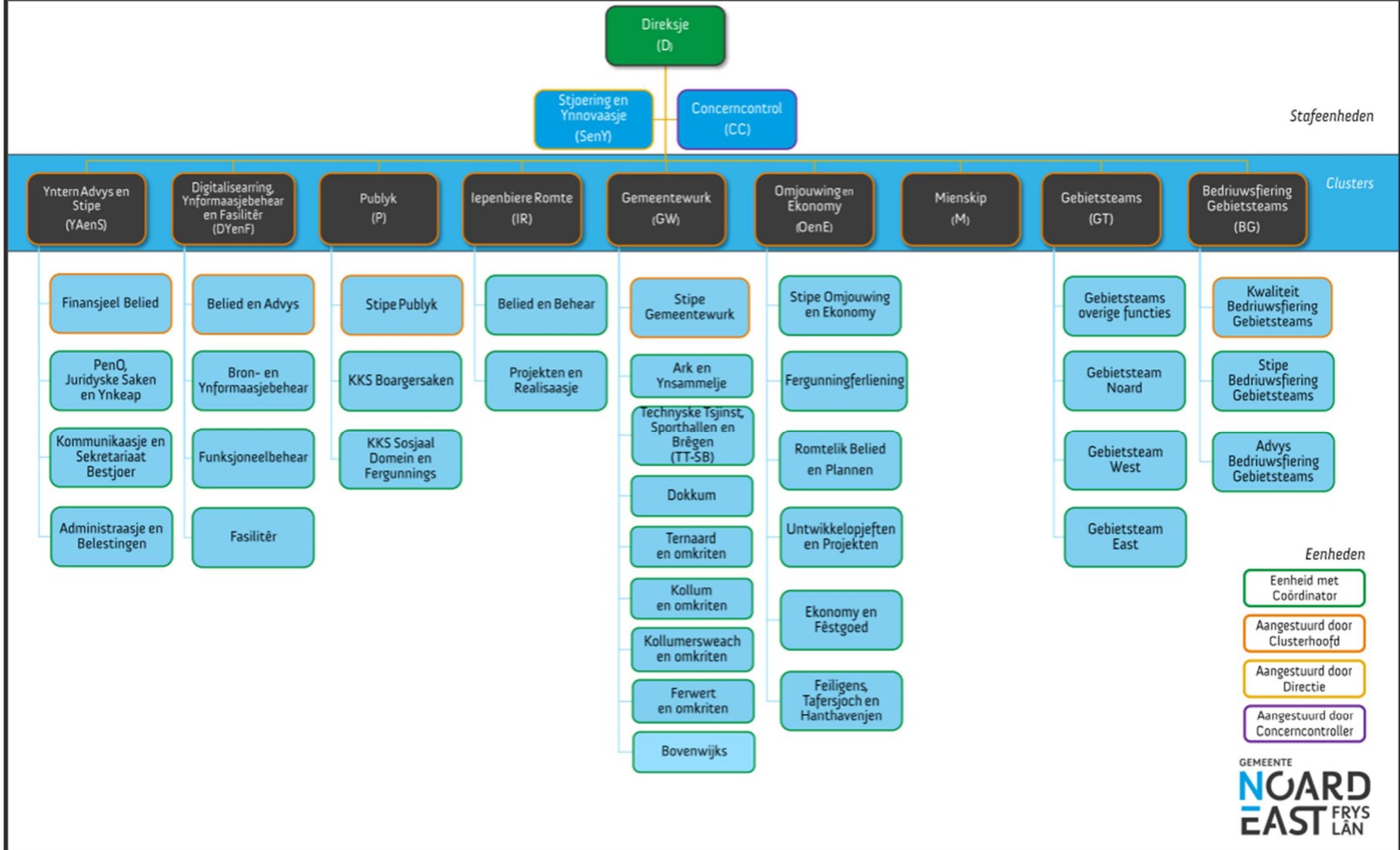
Versie 23 januari 2024

Stafeenheden

Clusters

Eenheden

- Eenheid met Coördinator
- Aangestuurd door Clusterhoofd
- Aangestuurd door Directie
- Aangestuurd door Concerncontroller



We hebben twee stafeenheden. De stafeenheid **Stjoering en Ynovaasje (SenY)** is gericht op het halen van de gemeentelijke doelen. De stafeenheid **Concerncontrol (CC)** houdt toezicht op onze doelmatigheid, doeltreffendheid en rechtmatigheid.

De taken, verantwoordelijkheden en werkzaamheden zijn opgedeeld in de volgende 9 clusters:

**Yntern advys en stipe (YAens)** ondersteunt de bedrijfsvoering en brengt advies uit.

**Digitalisearring, Ynformaasjebehear en Fasilitêr (DYenF)** zorgt via advies en uitvoering voor een professionele werkomgeving. Zowel digitaal als fysiek.

**Publyk (P)** is de toegangspoort voor alle klanten; via verschillende kanalen. Ook zorgen ze voor de monitoring en kwaliteitszorg van de klantcontacten. Daarnaast is het cluster het telefonische aanspreekpunt voor vragen aan overige afdelingen van de organisatie.

**Iepenbiere Romte (IR)** richt zich op ontwerp, planvorming (waaronder beheersplannen), realisatie en directievoering met betrekking tot nieuwe en bestaande werken. Hierbij komen de diverse vakgebieden samen zoals wegen, vaarwegen, groen, riolering, openbare verlichting, kunstwerken, gebouwen en monumenten.

**Gemeentewurk (GW)** richt zich op de beheer- en onderhoudswerkzaamheden van bestaande werken.

**Omjouwing en Ekonomy (OenE)** werkt aan een leefomgeving waar inwoners en organisaties duurzaam en veilig wonen, werken, ondernemen en recreëren. Dit doen ze door het ontwikkelen van beleid en het ondersteunen en uitvoeren van specialistische werkzaamheden. Daarnaast adviseren ze integraal over activiteiten en trends in de fysieke ruimte van de gemeenten.

Ook binnen het sociale en maatschappelijke domein hebben we alle werkzaamheden logisch bij elkaar gebracht en hebben wij deze onderverdeeld in 3 clusters:

**Mienskip (M)** richt zich op beleid voor een groot aantal (o.a. wettelijke) taken binnen het brede sociaal maatschappelijke domein, zoals de Participatiewet, de WMO en Jeugdhulp. Concreet gaat het dan om armoedebestrijding, inburgering, en werk/arbeidsmarkt, tot welzijn, onderwijs, jongeren en gezondheid.

**Gebietsteams (GT)** bestaat uit drie integrale teams, waarbij de volgende disciplines zijn aangesloten: Regisseur Jeugd, Consulents jeugd, Maatschappelijk werkers 18- en 18+ en Regisseurs WMO.

**Gebietsteams (BG)** draagt zorg voor de gemeentelijke taken op het terrein van participatie, inkomen en zorg.